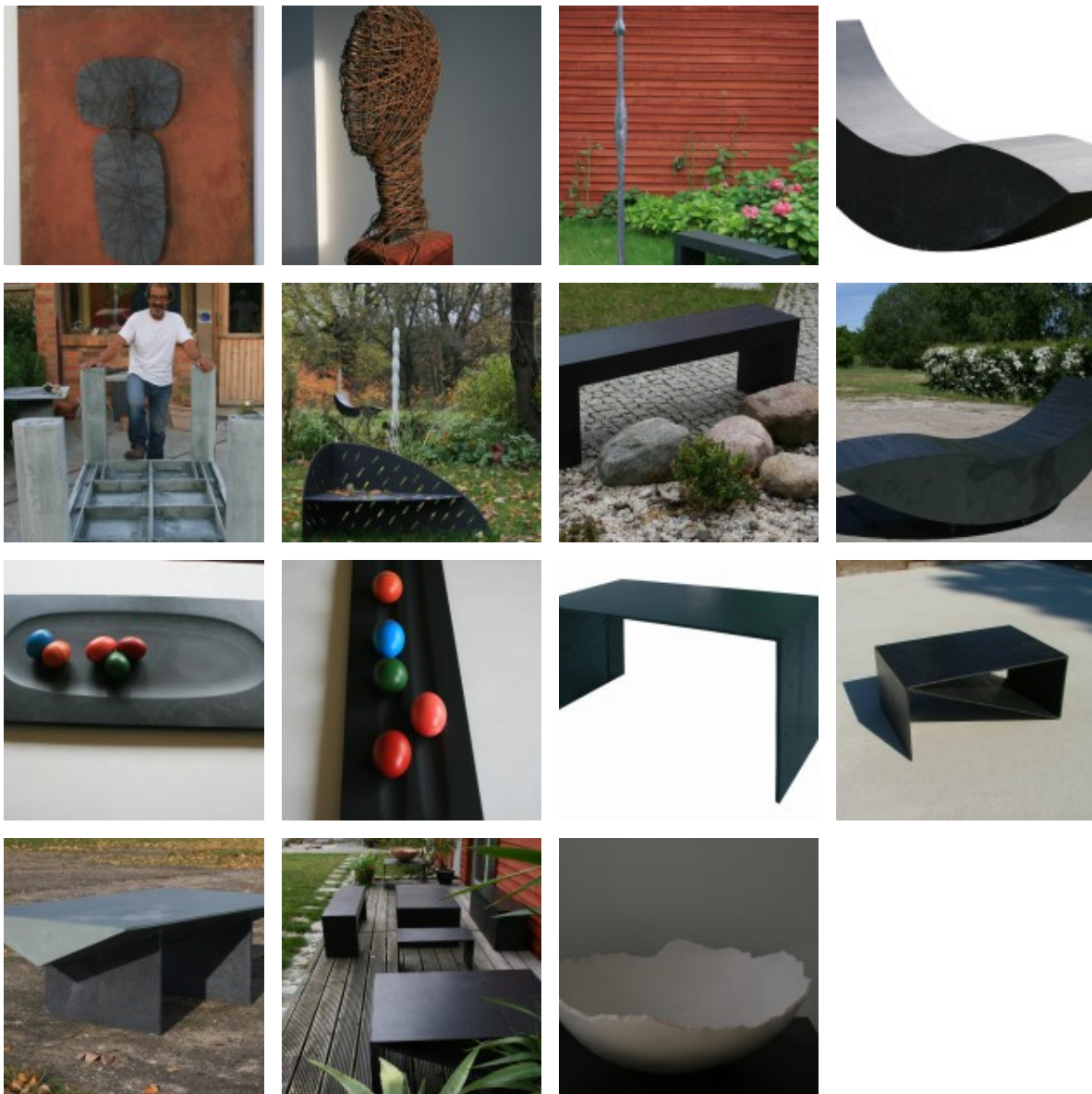




Lutz Kommallein



Zu Gast im Atelier Pro Arte der Malerin Siegrid Müller-Holtz zur 10. Kunsttour Caputh ist der Bildhauer und Möbeldesigner Lutz Kommallein geladen. Seine Werkstücke aus Schiefer werden hauptsächlich im idyllischen Garten von Pro Arte an der Havelpromenade, unweit der Fähre, zu sehen sein.

Seit einigen Jahren lebt der international arbeitende Bildhauer/Designer in Ringenwalde/Uckermark.

Eine ehemalige Schule von großzügigen 500 qm bietet ihm genügend Platz zum wohnen und arbeiten, sowie zur Präsentation seiner Werke in der angeschlossenen Galerie. Seine KUNSTSTÜCKE werden national und international ausgestellt.

Faszination Schiefer – Exklusive Möbelobjekte – Möbeldesign für den Innen- und Außenbereich

Beide Künstler ergänzen sich gut, die SEHstücke schaffen Verbindungen, denn Siegrid Müller-Holtz verarbeitet Schieferplatten von alten abgedeckten Dächern der Region in ihren Materialbilder.

Die Möbel, die Lutz Kommallein entwirft und herstellt, bestechen durch ihre funktional reduzierte Form. Sie sind von besonderer Schlichtheit und Eleganz. Da Lutz Kommallein Schiefer als Hohlkörper verarbeitet sind Bänke, Tische, Sitzmöbel beweglich und leicht. Seine Liegen sind geschwungen und passen sich der Körperform an. „Ich habe mal eine dieser Liegen ausprobiert. Da das Material Schiefer durch die Sonne erwärmt wird, überträgt sich diese Wärme auf den Körper. Ein wohliges Gefühl, eine angenehme Empfindung“ beschreibt Siegrid Müller-Holtz.

Probefliegen ist erwünscht: Trotz des schweren Materials strahlen seine Möbel eine Leichtigkeit aus. Stabilität, Wetter- und Frostbeständigkeit sind durch das Material Schiefer gewährleistet und sind besonders edle Schmuckstücke für Wohnung, Haus oder Garten Wohnaccessoires aus Schiefer. Lutz Kommallein entwirft und gestaltet ebenfalls Wohnaccessoires. So entstehen schlichte Schalen in unterschiedlichen Größen und Formen. Mit Obst gefüllt sind seine Platten von besonderer Schönheit und bilden besondere Kontraste.

Schiefer ist die Leidenschaft des Künstlers. Lassen Sie sich überraschen von schlichten, konstruktiven, zurückgenommenen Formen, auf das Wesentliche beschränkt. Es sind exklusive Designerstücke, die einen Raum oder einen Garten auf besondere Weise verzaubern. Einfach SCHÖN!!! „Ich freue mich sehr, die ausgefallenen „Kunststücke“ von Lutz Kommallein einem breiten Publikum präsentieren zu können“. Am 22.8.2016 wird aufgebaut, berichtet Siegrid Müller-Holtz.

Vita

1953 – in Luckau geboren

1970 – 1972 – Lehre als Schmied

1975 – 1976 – Schmied an der Kunstschmiede Berlin-Weißensee Abendstudium an der Kunsthochschule Berlin-Weißensee

1976 – 1978 – Steinrestaurator bei der Firma Stuck- und Naturstein

1978 – 1983 – Studium an der Kunsthochschule Berlin-Weißensee, Fachrichtung Plastik

seit 1983 – freischaffend in Berlin

seit 1992 – Mitglied der KünstlerAtelierGemeinschaft Oderberger Straße, Berlin

seit 2005 – Leben und Arbeiten auch in Hohenwalde/Uckermark, Mitglied des Verbandes Bildender Künstler Brandenburg

seit 2007 – Kommallein-Design, Entwicklung und Herstellung von Möbel- Objekten aus Schiefer

Ausstellungen

- 1985
- Bezirkskunstausstellung Cottbus
- 1986
- Haus der Jungen Talente, Berlin
- 1987
- Galerie am Prater, Berlin
- 1989
- Innenhof der Rheinstraße 11, Berlin, Einzelausstellung Park hinter dem Berlin- Museum
- 1991
- Galerie am Prater, Berlin, Einzelausstellung (Katalog)
 - Galerie Partout, Berlin, Einzelausstellung
 - Quint I, Quint II – Ausstellungsaktionen der Galerien in der Oderberger Straße, Berlin-Prenzlauer Berg
- 1992
- Quint III, Nachtbogen – Ausstellungsaktionen der Galerien in der Oderberger Straße, Berlin-Prenzlauer Berg
 - Inselgalerie, Berlin, Einzelausstellung
 - Galerie Parterre (mit Bernhard Leue), Berlin
- 1993
- Über alle Grenzen, Symposium und Ausstellung in der Karl-Marx-Allee, Berlin · Städtische Galerie Bietigheim-Bissingen
 - Forum Vebikum, Schaffhausen (Schweiz)
- 1994
- Internationales Bildhauersymposium und Ausstellung in Dakar/Senegal · Nationalgalerie Dakar/Senegal
 - Studio für Bildende Kunst, Berlin
- 1995
- Galerie M, Berlin
- Galerie Julia Husemann, Münster (Katalog)
- 1996
- Galerie Mitte, Berlin (Katalog)
 - Galerie B, Frankfurt/Oder
 - Galerie Seyffert-Stahl, Berlin
 - Parallelausstellung zur Biennale DAK'Art 96, Dakar/Senegal
- 1997
- Schleswig-Holstein-Haus, Schwerin
- 1998
- Studio Bildende Kunst, Berlin
 - Galerie Friedrichstadt e.V., Berlin · Kleine Galerie, Eberswalde
- 1999
- Galeriecafé Labyrinth, Berlin · Galerie Seyffert-Stahl, Berlin
- 2000
- Palais am Festungsgraben in Berlin · Multikulturelles Centrum Templin

2001

· Café Entweder Oder, Berlin-Prenzlauer Berg

2002

· Sommerausstellung in der Franz-Volhard-Klinik, Berlin-Buch (mit Yoshimi Hashimoto, Robert Schmidt-Matt und Astrid Mosch)

2003

· forabilidi – Kunstbotschafter, Berlin

· Einzelausstellung forabilidi – Kunstbotschafter, Berlin

2004

· Galerie „Unter den Linden“, Hohenwalde/Uckermark

2006

· Galerie Joachim Pohl, Berlin (mit Michael Kutzner)

· Landesgartenschau Rathenow zus. mit Astrid Mosch

· Ständige Vertretung der Bundesrepublik Deutschland bei der EU, Brüssel

2007

· Kunsthaus Hohenwalde, Milnersdorf Dominikanerkloster, Prenzlau, zus. mit A. Mosch Kirchen-Kunst-Route, Kirche Fergitz Kunst/Gärten, Bad Freienwalde

2008

· Pavillon auf der Freundschaftsinsel, Potsdam, zus. mit A. Mosch Sommergalerie

· Personalausstellung, Kunsthaus Hohenwalde

2009

· Galerie in der Mathematischen Fachbibliothek der TU, Berlin, zus. mit A. Mosch Dominikanerkloster, Prenzlau

· Messe „Home &Garden“, München, Berlin, Salem

2010

· Stockholm Furniture Fair, Internationale Designmesse, Stockholm 100% design London, Internationale Designmesse, London

2011

· Lichtskulpturen, temporäre Ausstellung, Berlin-Oderbergerstraße (zus. m. A.M.) Swinemünderstraße 110/111, Berlin-Mitte

· Kunsthaus Hohenwalde, Uckermark

2012

· Klosterruine, Berlin-Mitte

2013

· Designo e.V., Altkünkendorf

2014

· Kunsthaus Hohenwalde, Uckermark

2015

· Remise DEGEWO, Berlin

Kunst im öffentlichen Raum

Sitzende, Sandstein, Park, Luckau

Brauchtum der Sorben, 3 Betonreliefs, Cottbus

Boot , Granit, Treptower Park, Berlin

Wappentier Wildschwein, Granit, Marktplatz, Golßen

Stele, Beton, Neues Kunsthaus Ahrenshoop

23 Optikskulpturen (zus. mit A. Mosch), Acrystal, Landesgartenschau Rathenow Skulpturen und

Schiefermöbel im Kunsthaus Hohenwalde

Lichtskulpturen (zus. mit A. Mosch), Dibond, Berlin

div. Skulpturen, Objekte und Schiefermöbel in privater Hand

Eichenskulptur, Rastplatz Mythengarten Libbesicke / UM (zus. m. A. Mosch) Eichenskulptur,

Friedensgöttin, Ringenwalde/ UM (zus. m. A. Mosch)