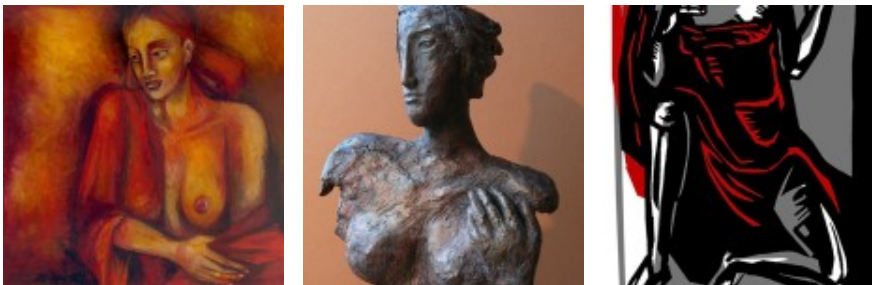




Matthias Frohl



Arbeitsweise

Das Bildnerische ist temporärer, aber wichtiger Ausgleich zum Lehrberuf. Dabei interessieren vor allem die Auseinandersetzung mit der Figur und die Umsetzung sich wiederholender Themenkreise in verschiedenen künstlerischen Techniken.

Vita

- 1960 in Weißenfels/Saale geboren
- 1980 – 1984 Pädagogikstudium Kunst und Geschichte an der Karl- Marx- Universität in Leipzig
- seit 1984 Kunstlehrer in Brandenburg a. d. Havel
- seit 2008 Leiter der Galerie „Sonnensegel“ in Brandenburg a. d. Havel
- 2005 / 2006 Teilnehmer an der Bildhauer Sommerakademie in Strausberg, Förderpreis (2005) und Erster Preis (2006)

Ausstellungen

Teilnahme an Ausstellungen in Leipzig, Stausberg und Brandenburg a. d. Havel