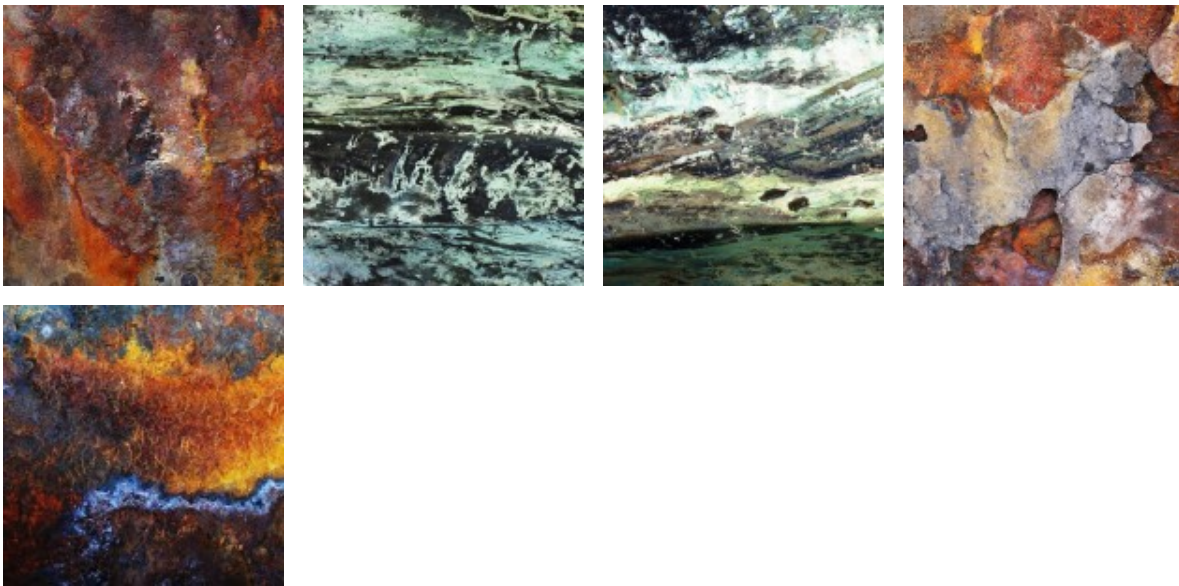




Christof Wegner



Arbeitsweise

Grundlage der Arbeiten sind Fotografien von Oberflächen. Sie werden als Fine Art Prints im 10-Farben Druck auf Museum Etching Künstlerkarton erstellt, sichtbar an einem umlaufenden Rand innerhalb der Passepartouts. So erhalten die Bilder eine ausgeprägte Tiefe und Räumlichkeit und wirken wie Malereien. Jeder Druck wird zusammen mit dem Passepartout fest auf einen Trägerkarton aufgezogen und ohne Glas gerahmt.

Die Bilder sind handsigniert und limitiert und werden mit einem Zertifikat überreicht, auf dem Daten zum Bild – Titel, Technik, Limitierung u. a. – aufgeführt sind. Andere Größen und Rahmenprofile sind auf Anfrage erhältlich.

Vita

1958 geboren in Herford, NRW
1980er Wechsel nach Bielefeld, Ausbildungen als BTA und UT mit Berufseinstieg

- Bis Ende 2008 Dozent an den Bernd-Blindow-Schulen
Seit 2009 Lebt mit der Künstlerin Mareike Felsch in Potsdam, seitdem verschiedene Fotoarbeiten
2013 Bezug eines Ateliers in Berlin, erste Ausstellung von Fine Art Prints von Oberflächenfotografien
Seit 2014 Regelmäßige Ausstellungen, als teilnehmender Künstler Mitglied im europäischen Kunstprojekt ARTSURPRISE

Ausstellungen

- 2015 Kunstauktion des Round Table No. 5, Berlin
9. Kunst-Tour, Caputh
Art...Essenz No. 17, Berlin
Altonale Kunstmarkt, Hamburg
Kulturelle Landpartie, Wendland
Main Art 2015, Erlenbach a. Main
2014 Produzentengalerie, Bielefeld
Art...Essenz No. 16, Berlin
Extraschicht 2014, Zeche Zollverein Essen
Kulturelle Landpartie 2014, Wendland
2013 Viktoriagarten, Potsdam